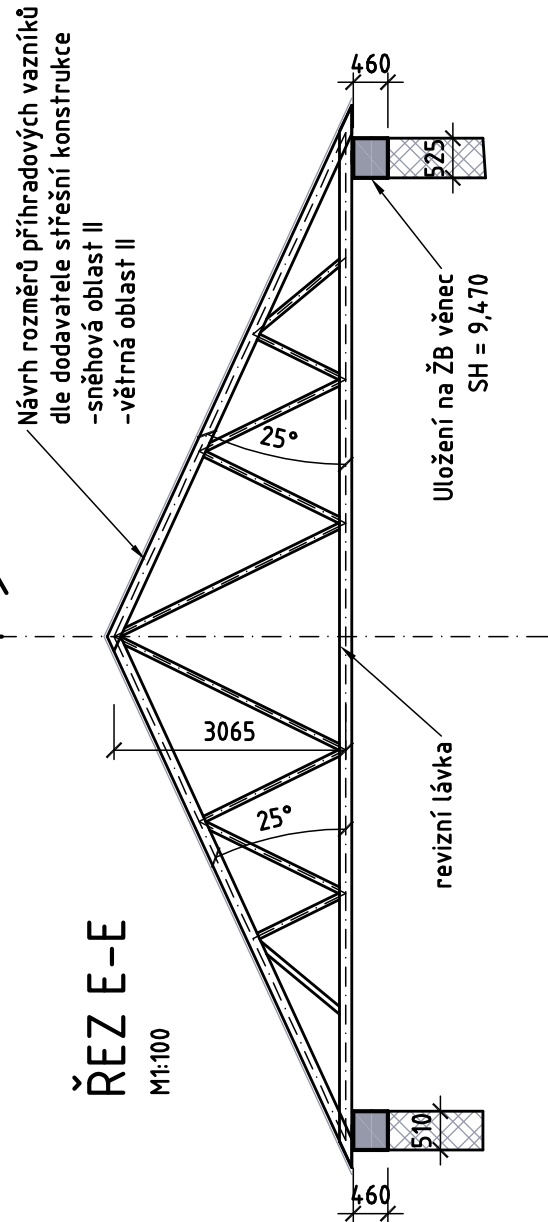
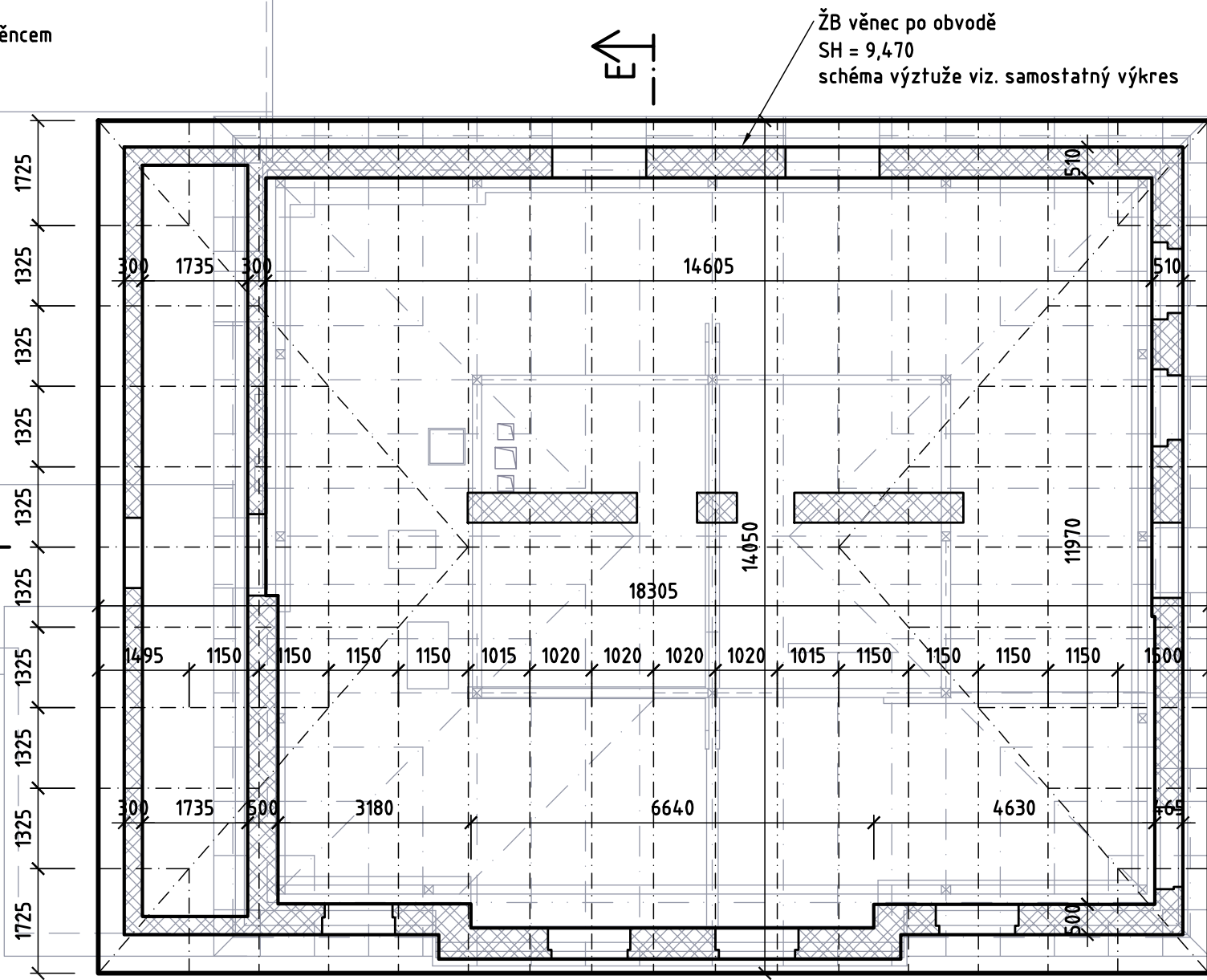
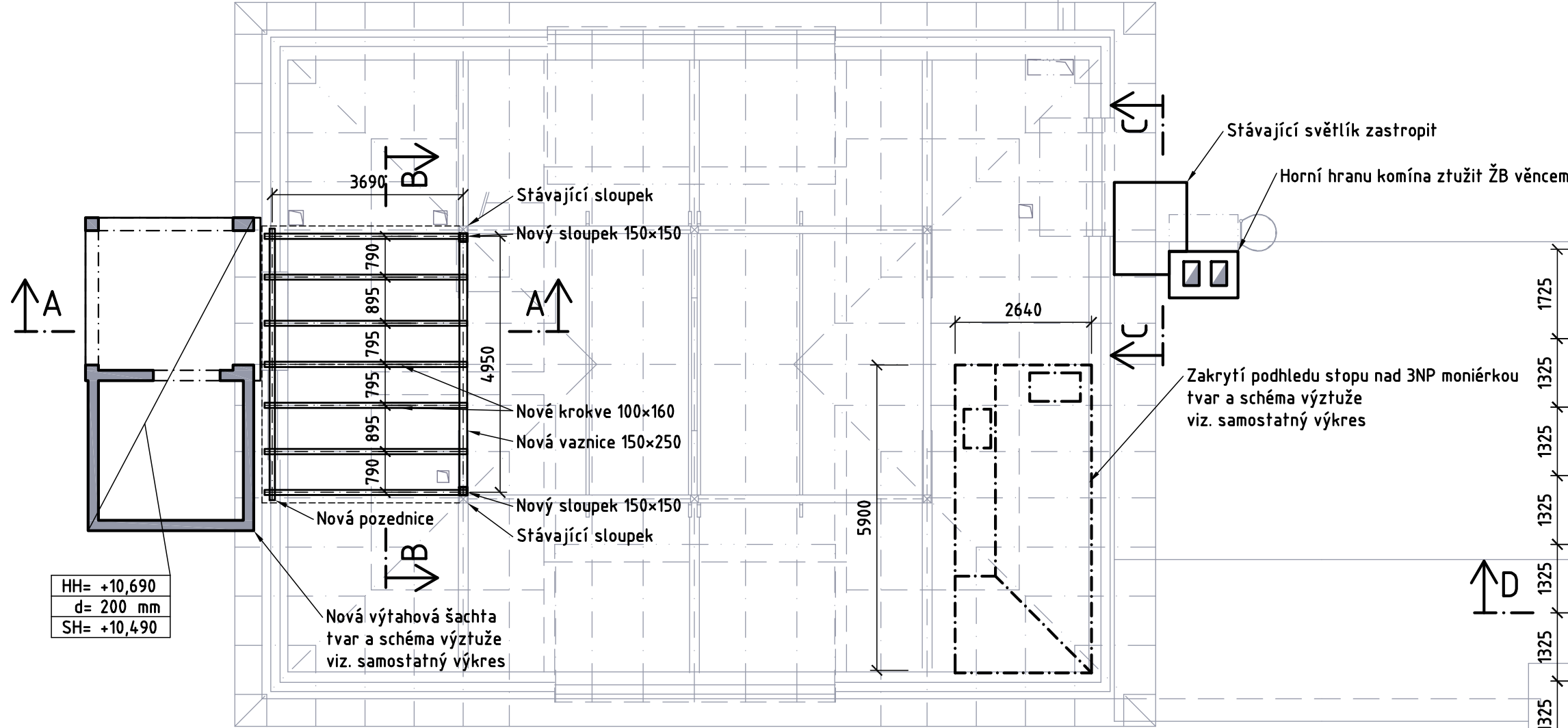


PŮDORYS STŘECHY

M1:100

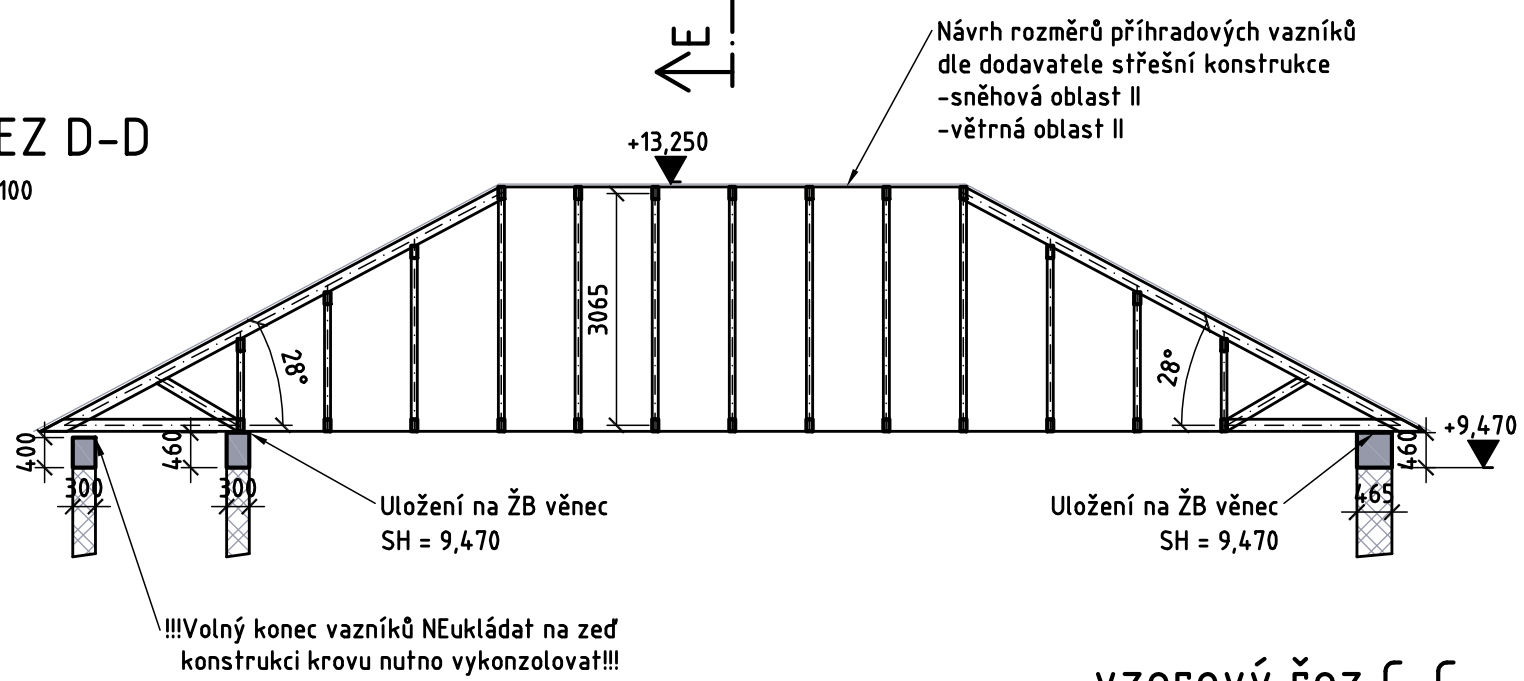


POZNÁMKY:

Nutno koordinovat s architektonicko-stavebním řešením

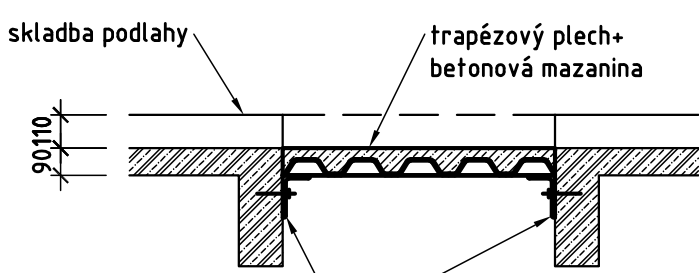
ŘEZ D-D

M1:100



vzorový řez C-C

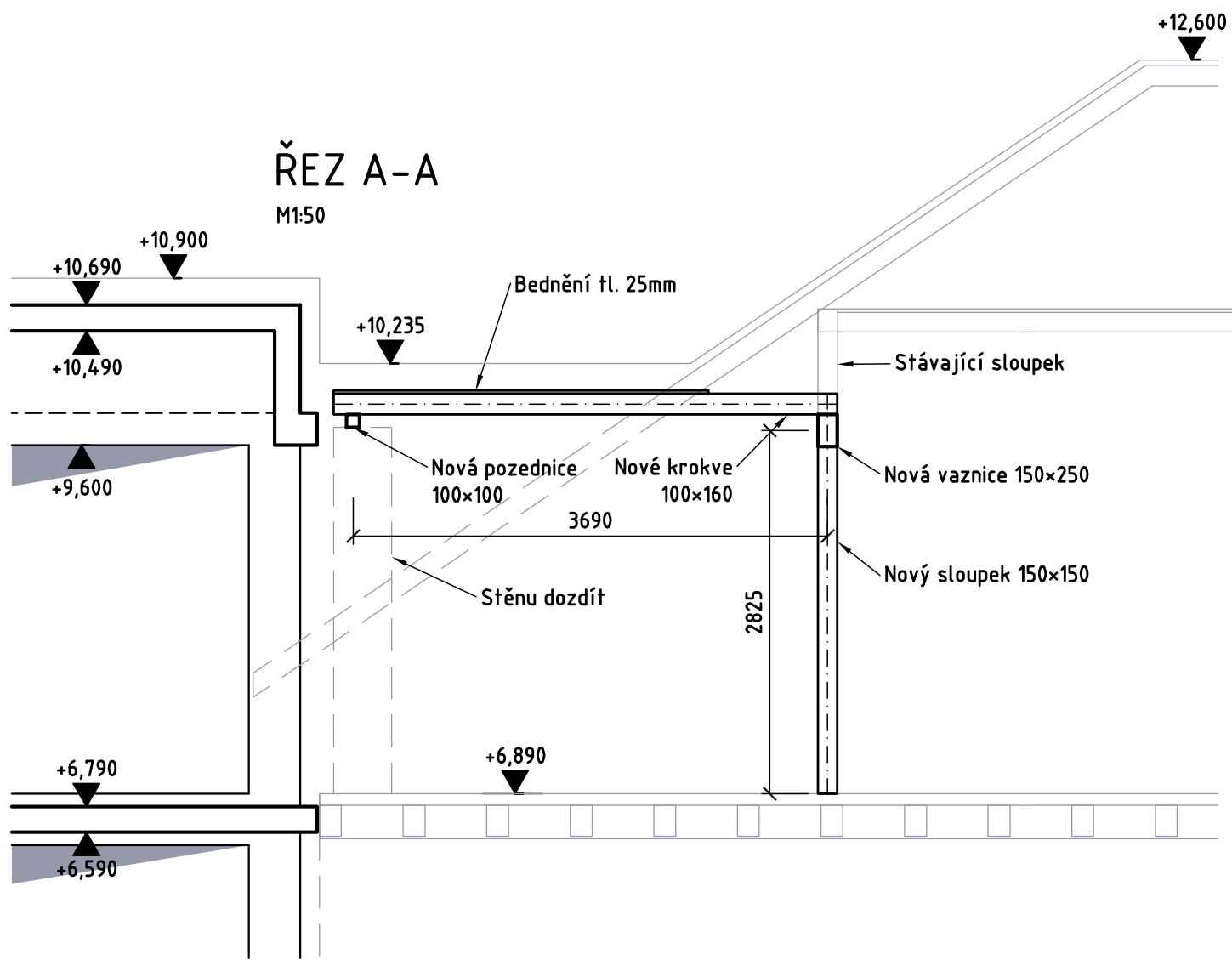
M1:25



Otvor v podlaze zadělán konstrukcí tvořenou trapézovým plechem tl 6mm, výška vlny 50mm a vlny po 180mm. Plech bude zalit betonem o tl. 35mm nad vlnou.  
Uložení plechu:  
1.varianta-uložení bude provedeno v jednom směru do dvou protilehlých stěn.  
Velikost uložení 150mm. A v druhém směru na ocelové úhelníky.  
2.varianta-uložení bude provedeno po celém obvodě na ocelové úhelníky.

ŘEZ A-A

M1:50



Souřadnicový systém S-JTSK, Výškový systém Bpv

Objednatel:			
DĚTSKÉ CENTRUM STRANČICE Hrdinů 175, 251 63 Strančice Zastoupené: MUDr. Pavlem Biskupem IČO: 43750672			

Zhotovitel : <b>NOVÁK&amp;PARTNER</b> INŽENÝRSKÁ PROJEKTOVÁ KANCELÁŘ	Vypracoval:	Ing. Jiří Chodora	Investor	DCS
	Zodpovědný projektant:	Ing. Pavel Kaštánek	Zak. číslo	14-NO-00-017
	Hlavní inženýr projektu:	Ing. Tomáš Jeníček	Datum	05/2017
	Akce:	CENTRUM CHOCERADY Rekonstrukce a přístavba objektu dětské léčebny na pozemcích: s.p. 175 a 237 v k.u.Chocerady	Stupeň	DPS
120 00 Praha 2, Perucká 5 tel: 221 592 050 fax: 221 592 070 info@novak-partner.cz	Objekt:	SO.01	Měřítko	1:100, 1:25
	Část:	D.1.2. KONSTRUKČNÍ STAVEBNÍ ŘEŠENÍ	Č.přílohy:	Paré :
	Příloha:	PŮDORYS STŘECHY		
D.1.2. 06				